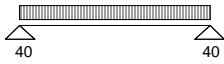
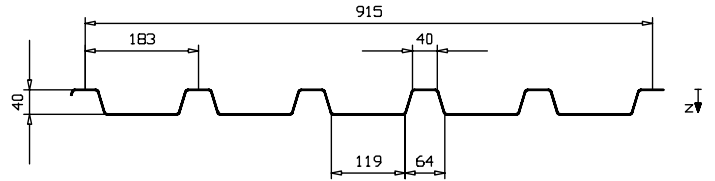


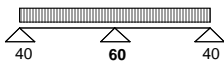


### Profil EL 40 / 183 Negativlage

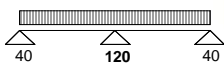
gem. Prüfbescheid-Nr. II B3 – 543 – 640



Einfeldträger			Endauflagerbreite $b_A = 40$ mm														
$t_N$ [mm]	$g$ [kN/m <sup>2</sup> ]	Zeile (s.u.)	Zulässige, gleichmäßig verteilte, andrückende Flächenlast zul. $q$ [kN/m <sup>2</sup> ] bei einer Stützweite $l$ [m]:														
			1,00	1,25	1,50	1,75	2,00	2,25	2,50	2,75	3,00	3,25	3,50	3,75	4,00	4,25	4,50
0,63	0,069	1	9,12	5,83	4,05	2,98	2,28	1,80	1,46	1,21	1,01	0,86	0,74	0,65	0,57	0,50	0,45
		2	9,12	5,83	4,05	2,98	2,28	1,74	1,27	0,95	0,74	0,58	0,46	0,38	0,31	0,26	0,22
		3	9,12	5,83	4,05	2,78	1,86	1,31	0,95	0,72	0,55	0,43	0,35	0,28	0,23	0,19	0,16
		4	9,12	5,08	2,94	1,85	1,24	0,87	0,64	0,48	0,37	0,29	0,23	0,19	0,16	0,13	0,11
0,75	0,082	1	11,98	7,66	5,32	3,91	2,99	2,37	1,92	1,58	1,33	1,13	0,98	0,85	0,75	0,66	0,59
		2	11,98	7,66	5,32	3,91	2,99	2,21	1,61	1,21	0,93	0,73	0,59	0,48	0,39	0,33	0,28
		3	11,98	7,66	5,32	3,53	2,36	1,66	1,21	0,91	0,70	0,55	0,44	0,36	0,30	0,25	0,21
		4	11,98	6,45	3,73	2,35	1,57	1,11	0,81	0,61	0,47	0,37	0,29	0,24	0,20	0,16	0,14
0,88	0,096	1	15,13	9,68	6,72	4,94	3,78	2,99	2,42	2,00	1,68	1,43	1,23	1,08	0,95	0,84	0,75
		2	15,13	9,68	6,72	4,94	3,78	2,74	2,00	1,50	1,16	0,91	0,73	0,59	0,49	0,41	0,34
		3	15,13	9,68	6,72	4,38	2,93	2,06	1,50	1,13	0,87	0,68	0,55	0,44	0,37	0,31	0,26
		4	15,13	8,00	4,63	2,92	1,95	1,37	1,00	0,75	0,58	0,46	0,36	0,30	0,24	0,20	0,17



Zweifeldträger			Endauflagerbreite $b_A = 40$ mm Zwischenauflegerbreite $b_B = 60$ mm														
$t_N$ [mm]	$g$ [kN/m <sup>2</sup> ]	Zeile (s.u.)	Zulässige, gleichmäßig verteilte, andrückende Flächenlast zul. $q$ [kN/m <sup>2</sup> ] bei einer Stützweite $l$ [m]:														
			1,00	1,25	1,50	1,75	2,00	2,25	2,50	2,75	3,00	3,25	3,50	3,75	4,00	4,25	4,50
0,63	0,069	1	7,76	5,48	4,05	2,98	2,28	1,80	1,46	1,21	1,01	0,86	0,74	0,65	0,57	0,50	0,45
		2	7,76	5,48	4,05	2,98	2,28	1,80	1,46	1,21	1,01	0,86	0,74	0,65	0,57	0,50	0,45
		3	7,76	5,48	4,05	2,98	2,28	1,80	1,46	1,21	1,01	0,86	0,74	0,65	0,56	0,47	0,39
		4	7,76	5,48	4,05	2,98	2,28	1,80	1,46	1,15	0,89	0,70	0,56	0,45	0,37	0,31	0,26
0,75	0,082	1	10,53	7,39	5,32	3,91	2,99	2,37	1,92	1,58	1,33	1,13	0,98	0,85	0,75	0,66	0,59
		2	10,53	7,39	5,32	3,91	2,99	2,37	1,92	1,58	1,33	1,13	0,98	0,85	0,75	0,66	0,59
		3	10,53	7,39	5,32	3,91	2,99	2,37	1,92	1,58	1,33	1,13	0,98	0,85	0,71	0,59	0,50
		4	10,53	7,39	5,32	3,91	2,99	2,37	1,92	1,46	1,12	0,88	0,71	0,58	0,47	0,40	0,33
0,88	0,096	1	13,93	9,68	6,72	4,94	3,78	2,99	2,42	2,00	1,68	1,43	1,23	1,08	0,95	0,84	0,75
		2	13,93	9,68	6,72	4,94	3,78	2,99	2,42	2,00	1,68	1,43	1,23	1,08	0,95	0,84	0,75
		3	13,93	9,68	6,72	4,94	3,78	2,99	2,42	2,00	1,68	1,43	1,23	1,07	0,88	0,74	0,62
		4	13,93	9,68	6,72	4,94	3,78	2,99	2,41	1,81	1,39	1,10	0,88	0,71	0,59	0,49	0,41



Zweifeldträger			Endauflagerbreite $b_A = 40$ mm Zwischenauflegerbreite $b_B = 120$ mm														
$t_N$ [mm]	$g$ [kN/m <sup>2</sup> ]	Zeile (s.u.)	Zulässige, gleichmäßig verteilte, andrückende Flächenlast zul. $q$ [kN/m <sup>2</sup> ] bei einer Stützweite $l$ [m]:														
			1,00	1,25	1,50	1,75	2,00	2,25	2,50	2,75	3,00	3,25	3,50	3,75	4,00	4,25	4,50
0,63	0,069	1	8,70	5,83	4,05	2,98	2,28	1,80	1,46	1,21	1,01	0,86	0,74	0,65	0,57	0,50	0,45
		2	8,70	5,83	4,05	2,98	2,28	1,80	1,46	1,21	1,01	0,86	0,74	0,65	0,57	0,50	0,45
		3	8,70	5,83	4,05	2,98	2,28	1,80	1,46	1,21	1,01	0,86	0,74	0,65	0,56	0,47	0,39
		4	8,70	5,83	4,05	2,98	2,28	1,80	1,46	1,15	0,89	0,70	0,56	0,45	0,37	0,31	0,26
0,75	0,082	1	11,71	7,66	5,32	3,91	2,99	2,37	1,92	1,58	1,33	1,13	0,98	0,85	0,75	0,66	0,59
		2	11,71	7,66	5,32	3,91	2,99	2,37	1,92	1,58	1,33	1,13	0,98	0,85	0,75	0,66	0,59
		3	11,71	7,66	5,32	3,91	2,99	2,37	1,92	1,58	1,33	1,13	0,98	0,85	0,71	0,59	0,50
		4	11,71	7,66	5,32	3,91	2,99	2,37	1,92	1,46	1,12	0,88	0,71	0,58	0,47	0,40	0,33
0,88	0,096	1	15,13	9,68	6,72	4,94	3,78	2,99	2,42	2,00	1,68	1,43	1,23	1,08	0,95	0,84	0,75
		2	15,13	9,68	6,72	4,94	3,78	2,99	2,42	2,00	1,68	1,43	1,23	1,08	0,95	0,84	0,75
		3	15,13	9,68	6,72	4,94	3,78	2,99	2,42	2,00	1,68	1,43	1,23	1,07	0,88	0,74	0,62
		4	15,13	9,68	6,72	4,94	3,78	2,99	2,41	1,81	1,39	1,10	0,88	0,71	0,59	0,49	0,41

- Zeile 1: zul  $q$  ohne Durchbiegungsbeschränkung
- Zeile 2: zul  $q$  mit einer Durchbiegungsbeschränkung von  $l / 150$
- Zeile 3: zul  $q$  mit einer Durchbiegungsbeschränkung von  $l / 200$
- Zeile 4: zul  $q$  mit einer Durchbiegungsbeschränkung von  $l / 300$

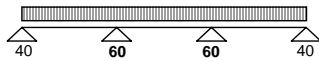
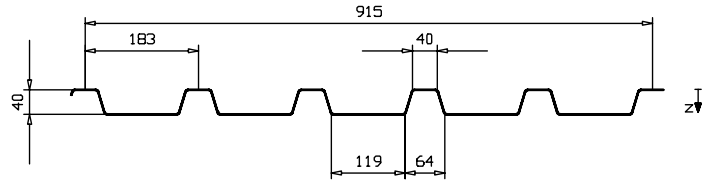
Grüne Werte: Werte liegen innerhalb der Grenzstützweiten nach Prüfbescheid-Nr. II B3 – 543 - 640





### Profil EL 40 / 183 Negativlage

gem. Prüfbescheid-Nr. II B3 – 543 – 640

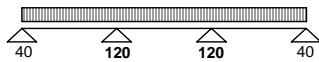


**Dreifeldträger**

Endauflagerbreite  $b_A = 40$  mm

Zwischenaflagerbreite  $b_B = 60$  mm

$t_N$ [mm]	g [kN/m <sup>2</sup> ]	Zeile (s.u.)	Zulässige, gleichmäßig verteilte, andrückende Flächenlast zul. q [kN/m <sup>2</sup> ] bei einer Stützweite l [m]:														
			1,00	1,25	1,50	1,75	2,00	2,25	2,50	2,75	3,00	3,25	3,50	3,75	4,00	4,25	4,50
0,63	0,069	1	9,12	5,83	4,05	2,98	2,31	1,88	1,56	1,31	1,11	0,96	0,83	0,73	0,65	0,58	0,52
		2	9,12	5,83	4,05	2,98	2,31	1,88	1,56	1,31	1,11	0,96	0,83	0,71	0,59	0,49	0,41
		3	9,12	5,83	4,05	2,98	2,31	1,88	1,56	1,31	1,04	0,82	0,66	0,53	0,44	0,37	0,31
		4	9,12	5,83	4,05	2,98	2,31	1,65	1,20	0,90	0,69	0,55	0,44	0,36	0,29	0,24	0,21
0,75	0,082	1	11,98	7,66	5,32	3,91	3,10	2,51	2,07	1,74	1,48	1,27	1,11	0,97	0,86	0,76	0,68
		2	11,98	7,66	5,32	3,91	3,10	2,51	2,07	1,74	1,48	1,27	1,11	0,90	0,74	0,62	0,52
		3	11,98	7,66	5,32	3,91	3,10	2,51	2,07	1,72	1,32	1,04	0,83	0,68	0,56	0,46	0,39
		4	11,98	7,66	5,32	3,91	2,97	2,09	1,52	1,14	0,88	0,69	0,55	0,45	0,37	0,31	0,26
0,88	0,096	1	15,13	9,68	6,72	5,13	4,06	3,28	2,71	2,27	1,93	1,66	1,44	1,26	1,12	0,99	0,89
		2	15,13	9,68	6,72	5,13	4,06	3,28	2,71	2,27	1,93	1,66	1,38	1,12	0,92	0,77	0,65
		3	15,13	9,68	6,72	5,13	4,06	3,28	2,71	2,13	1,64	1,29	1,03	0,84	0,69	0,58	0,49
		4	15,13	9,68	6,72	5,13	3,69	2,59	1,89	1,42	1,09	0,86	0,69	0,56	0,46	0,38	0,32



**Dreifeldträger**

Endauflagerbreite  $b_A = 40$  mm

Zwischenaflagerbreite  $b_B = 120$  mm

$t_N$ [mm]	g [kN/m <sup>2</sup> ]	Zeile (s.u.)	Zulässige, gleichmäßig verteilte, andrückende Flächenlast zul. q [kN/m <sup>2</sup> ] bei einer Stützweite l [m]:														
			1,00	1,25	1,50	1,75	2,00	2,25	2,50	2,75	3,00	3,25	3,50	3,75	4,00	4,25	4,50
0,63	0,069	1	9,12	5,83	4,09	3,12	2,45	1,97	1,62	1,35	1,15	0,98	0,85	0,75	0,66	0,59	0,52
		2	9,12	5,83	4,09	3,12	2,45	1,97	1,62	1,35	1,15	0,98	0,85	0,71	0,59	0,49	0,41
		3	9,12	5,83	4,09	3,12	2,45	1,97	1,62	1,35	1,04	0,82	0,66	0,53	0,44	0,37	0,31
		4	9,12	5,83	4,09	3,12	2,34	1,65	1,20	0,90	0,69	0,55	0,44	0,36	0,29	0,24	0,21
0,75	0,082	1	11,98	7,66	5,47	4,16	3,26	2,62	2,15	1,80	1,52	1,30	1,13	0,99	0,87	0,77	0,69
		2	11,98	7,66	5,47	4,16	3,26	2,62	2,15	1,80	1,52	1,30	1,11	0,90	0,74	0,62	0,52
		3	11,98	7,66	5,47	4,16	3,26	2,62	2,15	1,72	1,32	1,04	0,83	0,68	0,56	0,46	0,39
		4	11,98	7,66	5,47	4,16	2,97	2,09	1,52	1,14	0,88	0,69	0,55	0,45	0,37	0,31	0,26
0,88	0,096	1	15,13	9,83	7,16	5,43	4,25	3,42	2,80	2,34	1,98	1,70	1,47	1,28	1,13	1,01	0,90
		2	15,13	9,83	7,16	5,43	4,25	3,42	2,80	2,34	1,98	1,70	1,38	1,12	0,92	0,77	0,65
		3	15,13	9,83	7,16	5,43	4,25	3,42	2,80	2,13	1,64	1,29	1,03	0,84	0,69	0,58	0,49
		4	15,13	9,83	7,16	5,43	3,69	2,59	1,89	1,42	1,09	0,86	0,69	0,56	0,46	0,38	0,32

- Zeile 1:** zul q ohne Durchbiegungsbeschränkung
- Zeile 2:** zul q mit einer Durchbiegungsbeschränkung von  $l / 150$
- Zeile 3:** zul q mit einer Durchbiegungsbeschränkung von  $l / 200$
- Zeile 4:** zul q mit einer Durchbiegungsbeschränkung von  $l / 300$

**Grüne Werte:** Werte liegen innerhalb der Grenzstützweiten nach Prüfbescheid-Nr. II B3 – 543 - 640

